

NAPRAVE ZA VZDRŽEVANJE IN NADZOR STANJA HIDRAVLIČNIH TEKOČIN



Senzorji stanja hidravličnih tekočin

Delovni tlak: 0...10 [bar]
Delovna temperatura: -20...100 [°C]
Prenos podatkov: RS 232, CAN open, 4...20 mA

Merjenje relativne in absolutne vlage, temperature, relativne dielektričnosti, prevodnosti, viskoznosti in nivoja hidravlične tekočine.

Vijačni senzor za neprekinjeno kontroliranje in merjenje karakteristik hidravličnih tekočin.

Stacionarni števec trdih delcev

Občutljivost: 4 [µm (c)]
ISO-MTD-velikosti: 4; 6; 14; 21 [µm (c)]
Klasifikacija: ISO 4406, SAE AS 4059
Pritisk: do 420 [bar]
Temperatura fluida: 10...+80 [°C]
Temperatura okolja: -20...+60 [°C]
Prenos podatkov: RS 232, CAN open, 4...20 mA



Prenosni števec trdih delcev

Velikosti meritvenih kanalov: 4; 6; 14; 21 [µm (c)]
Klasifikacija: ISO 4406
Delovni pritisk: 10...350 [bar]
Temperatura fluida: 0...+80 [°C]
Temperatura okolja: +5...+60 [°C]
Prenos podatkov: RS 232

Prenosna naprava za analizo hidravličnih tekočin

Občutljivost: 4 [µm (c)]
ISO-MTD-velikosti: 4; 4.6; 6; 9.8; 14; 21.2; 38; 68 [µm (c)]
Pritisk: 0.5...420 [bar]
Temperatura fluida: 0...+90 [°C]
Temperatura okolja: +5...+50 [°C]
Prenos podatkov: RS 232

Klasifikacije ISO 4406, NAS 1638, MIL-STD-1246C, NAVAIR 01-1A-17 in SAE AS 4059.





Prikazovalnik in zapisovalnik podatkov

Značilnosti:

Notranji pomnilnik, SD-kartice, USB povezljivost, dodatno možna ethernet povezanost in web server, grafični zaslon, prikaz realnega časa.

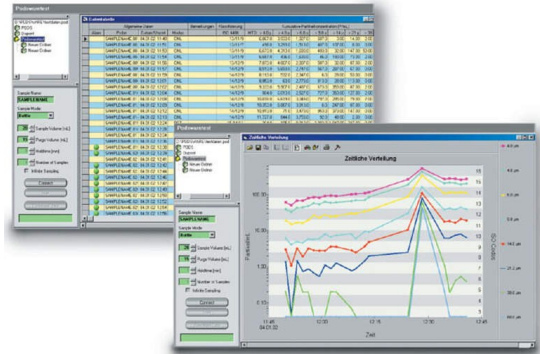
Enota za grafični prikaz ima notranji pomnilnik in različne konektorje za senzorje stanja hidravličnih tekočin.

Programska oprema prenosne naprave za analizo hidravličnih tekočin

Popolni nadzor naprave preko računalnika. Strukturo pomnilnika lahko organiziramo na osnovi kakršnega koli kriterija. Veliko certifikatov. Kronološko poročilo merjenja procesov.

Programska oprema za senzorje in stacionarni števec trdih delcev

Prikazovanje in shranjevanje podatkov na računalniku o senzorjih stanja hidravličnih tekočin in stacionarni števec trdih delcev.



Obtočni filtrirni agregati

Nazivni pretok:	do 45 [l/min]
Delovni pritisk:	do 6 [bar]
Finoča:	3 in 5 [μm (c)]
Motorji:	230 V, 400 V, 24 VDC
Priključki do G1.	

Obtočni filtrirni agregati za prvo vgradnjo ali naknadno vgradnjo v obstoječa postrojenja.

Naprave za vzdrževanje hidravličnih tekočin

Nazivni pretok:	do 45 [l/min]
Delovni pritisk:	do 6 [bar]
Finoča:	3 in 5 [μm (c)]
Motorji:	230 V, 400 V, 24 VDC
Priključki do G1.	

Filtrirni agregati za čiščenje hidravlične tekočine v obtoku, ali za polnjenje sistemov s svežo fino filtrirano hidravlično tekočino. Opcijsko je naprave možno opremiti z napravami za analizo hidravličnih tekočin.



ULBRICH

HIDROAVTOMATIKA

ULBRICH HIDROAVTOMATIKA d.o.o.

Podjetje za hidravliko, elektroniko in avtomatiko

■ Sv. Vid 26	■ Tel. 02 887 99 10
■ SI-2367 VUZENICA	■ Fax 02 887 99 19
■ www.ulbrich.si	■ info@ulbrich.si