

## Booster Station Type GPLV2/40L/16 bar

Order code: 3230.0349  
Circuit diagramm no. : AP 201.104.00

### Characteristic feature:

- easy to operate
- compact construction style
- stationary
- pneumatic drive
- no heat, flame or spark risk



### Applications:

The **MAXIMATOR** - Booster station will be used for compressing air.

### Function:

**MAXIMATOR** compressor stations are driven by air pressure and increase the pressure in the legacy high pressure system according the compressor ratio (see opposite table).

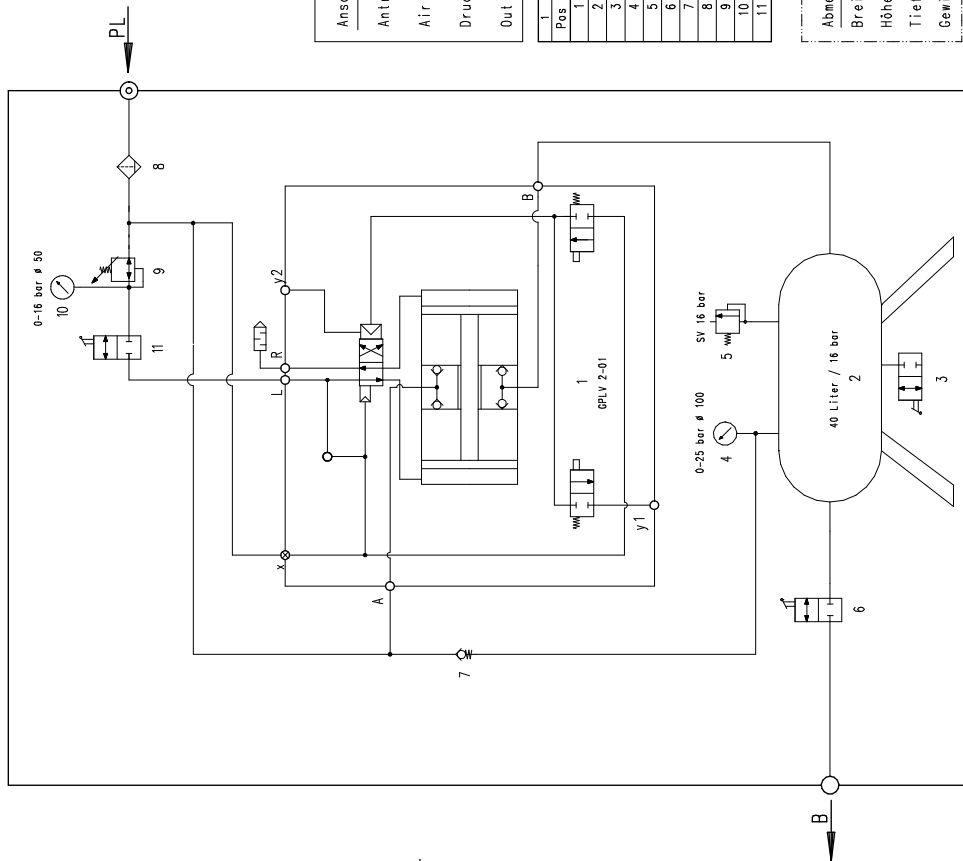
### Technical Data

Type:	GPLV-2/ 40L / 16 bar
Pressure ratio:	1:2
Outlet Pressure max.:	16 bar
Utilities:	Air
Flow max.:	Depending on application
Connection Inlet PL	BSP 1/2"
Connection Outlet P:	BSP 1/2"
Dimension W x T x H:	840 x 380 x 640
Weight:	48,9 kg
Air drive pressure	min. 1 bar / max. 8 bar

## MAXIMATOR-Druckluft erhöungsstation / Compressor station

GPLV-2 / 40 Liter / 16 bar

Anlagen-Nr. / Station-no.: 131364



Anschlussbezeichnung / Connections:  
 Antriebslufteingang PL: G1/2\*  
 Air drive inlet PL: BSP1/2\*  
 Druckabgang B: G1/2\*  
 Outlet pressure B: BSP1/2\*

1	2	3	4	5	6
Pos	Menge	Benennung	Description	Artikel-Nr.	Zeichnungs-Nr.:
1	1	Druckluft erhöer GPLV-2 S-Nr.: 378293	Booster	3220.0354	VP 16.00.230
2	1	Druckspeicher 40 Liter / 16 bar	Accumulator	3300.0456	Sp.-Nr.: 410198
3	1	Kugelhahn G 1/4"	Ball valve	3610.1627	VP 10.16.137
4	1	Manometer 0-25 bar (100)	Gauge	3300.0466	VP 999.0025.48
5	1	Sicherheitsventil 16 bar	Safety valve	3620.2685	VP 15.04.71.10
6	1	Kugelhahn G 1/2"	Ball valve	1060.0188	350.44
7	1	Rückschlagventil G 1/2" Ms	Non return valve	3630.1178	227.03
8	1	Druckluftfilter G 1/2"	Compressed air filter	3640.0705	VP 54.01.22.02
9	1	Drucklufttreiber G 1/2"	Compressed air regulator	3640.0704	VP 54.01.22.01
10	1	Manometer 0-16 bar (50)	Gauge	3630.0113	VP 16.01.12
11	1	Kugelhahn G 1/2"	Ball valve	3620.0889	5140 PMS

**MAXIMATOR®**  
 MAXIMATOR GmbH  
 D-99734 Zorge / D-37449 Zorge

Maßstab: 1:1  
 Gewicht:

Schallplan  
 (Renorm)

Druckluft erhöungsstation  
 GPLV-2 / 40 Liter / 16 bar  
 (Zeichnungs-Nr.)  
 AP 201.104.00  
 (Artikel-Nr.)  
 3230.0349  
 Ersetzt durch

Ersetzt für

Ersetzt durch

Abmessungen / Dimensionen:  
 Breite (width): 840mm  
 Höhe (high): 640mm  
 Tiefe (depth): 380mm  
 Gewicht ( weight): 48,9kg

Bitte lesen ohne Filterzeigegerät.  
 Technische Zeichnung nach DIN 2768-K  
 Blattgröße für Fern- und Lege nach DIN ISO 2768-K  
 Maßstab nach DIN 2768-K  
 Maßstab nach DIN 2768-K  
 Maßstab nach DIN 2768-K